
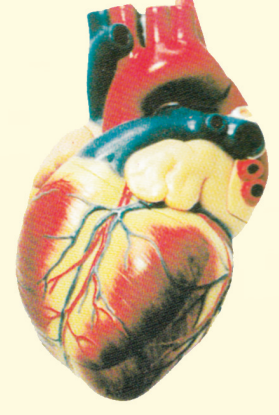
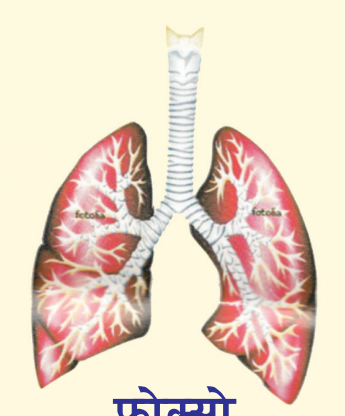
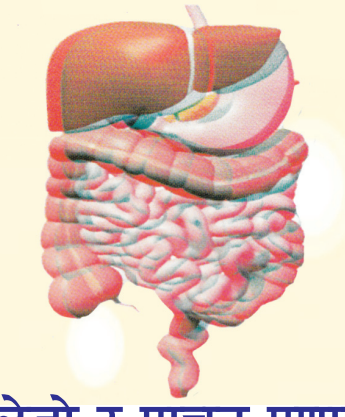
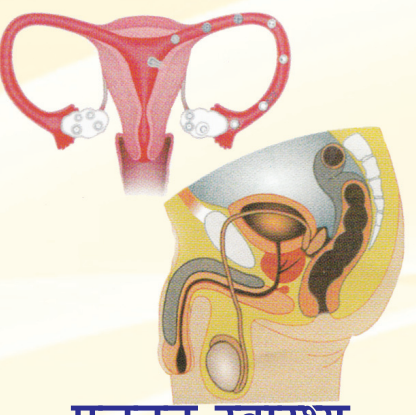
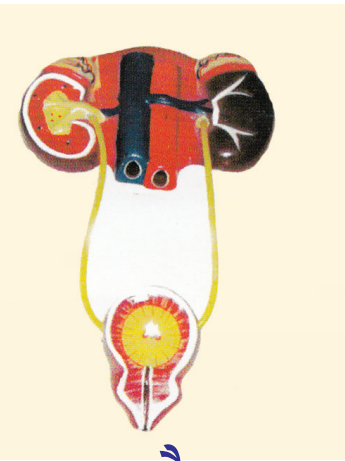
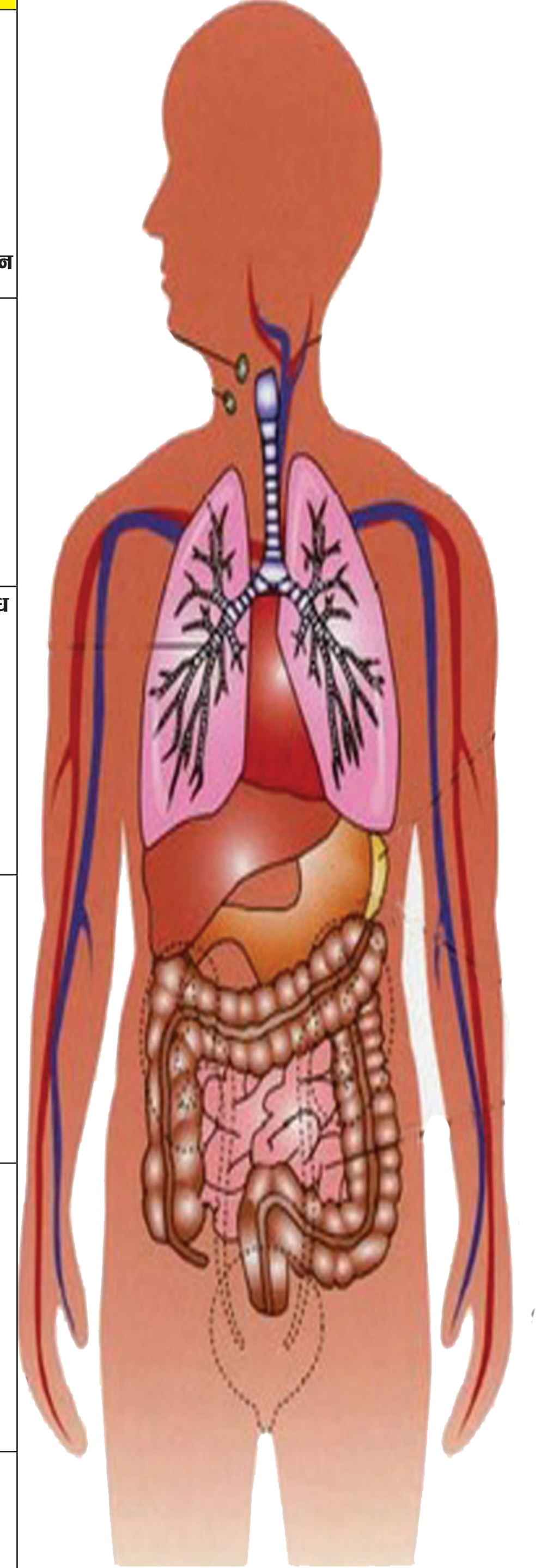


लागू औषध, रक्सी, चुरोट र सूती सेवनबाट स्वास्थ्यमा हुने क्षतिहरू

प्रणाली	लागूऔषध	चुरोट / सूती	रक्सी
 <p>मस्तिष्क केन्द्रीय स्नायु प्रणाली</p>	<ol style="list-style-type: none"> अंगहरूका बीच सन्तुलन र गति बिग्रने चेतना हराउने भावशून्य हुने, एकाग्रता नहुने थरथराहट, अनिन्द्रा चिन्ता, स्मरण शक्तिमा ह्रास मतिभ्रम, भ्रान्ति विषाद, मनोविक्षिप्ता 	<ol style="list-style-type: none"> चक्कर लाग्ने सम्झना शक्तिमा ह्रास एकाग्रता नहुने चिडचिडाहट चिन्ता 	<ol style="list-style-type: none"> ठीक बेठीक छुट्टाउन नसक्ने एकाग्रता नहुने दृष्टि अवरोध, थरथराहट सन्तुलन र गति बिग्रने सम्झना शक्तिमा ह्रास मतिभ्रम, दिग्भ्रमित हुने मुख्या पर्ने, बेहोष हुने मनोविक्षिप्ता, विषाद र पागलपन
 <p>मुटु</p>	<ol style="list-style-type: none"> परिधीय रक्तनलीको विस्तार मुटुको गति बढ्ने, घट्ने उच्च रक्तचाप हृदयघात 	<ol style="list-style-type: none"> मुटुको घडकनको अनियमितता धमनी रोग उच्च रक्तचाप हृदयघात 	<ol style="list-style-type: none"> मुटुको घडकन अनियमित हुने मुटुको मांसपेशी नष्ट हुने उच्च रक्तचाप हृदयघात
 <p>फोक्सो</p>	<ol style="list-style-type: none"> दीर्घ खोकी दीर्घ श्वासनली शोथ (Bronchitis) क्यान्सर 	<ol style="list-style-type: none"> ध्वनी रज्जु जलन आवाजमा धोद्रोपना फोक्सोमा रहेको हावा थैलीको विनाश दीर्घ खोकी दीर्घ श्वासनली शोथ क्यान्सर 	<ol style="list-style-type: none"> श्वासप्रश्वास प्रक्रियामा अवरोध
 <p>कलेजो र पाचन प्रणाली</p>	<ol style="list-style-type: none"> कब्जियत ग्याष्ट्रिक कमलपित्त हेपाटाइटिस वि. सि. क्यान्सर 	<ol style="list-style-type: none"> ग्याष्ट्रिक आमाशयको क्यान्सर भोजननली, मुख र गलाको क्यान्सर 	<ol style="list-style-type: none"> पेटमित्रको छालामा जलन र सुजन आन्द्रामा घाउ हुने अग्नाशयमा सुजन हुने पेप्टिक अल्सर हेपाटाइटिस कलेजोको सुत्रणरोग हुने (Liver Cirrhosis)
 <p>प्रजनन स्वास्थ्य</p>	<ol style="list-style-type: none"> अनियमित महिनावारी बाँक्कोपना बारम्बार गर्भपनत जन्म अवस्थामा बच्चाको कम तौल जन्मदोष नवजात शिशुमा दुर्व्यसनको लक्षण देखिने 	<ol style="list-style-type: none"> महिनावारी अनियमित हुने बारम्बार गर्भपतन कम तौलको बच्चा जन्मने जन्मदोष बढ्दो शिशु मृत्युदर 	<ol style="list-style-type: none"> प्रजनन क्षमतामा ह्रास आउने
 <p>मृगौला</p>	<ol style="list-style-type: none"> नपुंशकता 		<ol style="list-style-type: none"> मृगौला सम्बन्धी रोग



नेपाल सरकार
गृह मन्त्रालय

लागू औषध नियन्त्रण कार्यक्रम

फोन नं. : ०१-४२११२२२, ४२११२८४
ईमेल : drug@moha.gov.np



**व्यक्ति, परिवार, समाज
र राष्ट्रको बृहत्तर हित
र उन्नतिको लागि
लागूऔषध सधैं
बाधक हुन्छ ।**



**नेपाल सरकार
गृह मन्त्रालय
लागूऔषध नियन्त्रण कार्यक्रम
काठमाडौं**

**फोन नं. : ०१-४२११२२२, ४२११२८४,
ईमेल : drug@moha.gov.np**